



HCEIfh

HAUT CONSEIL
à l'**ÉGALITÉ**
ENTRE LES
FEMMES ET
LES HOMMES

Tableau 2

Recensement de l'usage du genre grammatical féminin dans les textes du manuel

Dans le texte, lorsqu'un collectif est présenté, quel genre grammatical est utilisé pour le désigner ?

GENRE MASCULIN
UNIQUEMENT

JUXTAPOSITION
DU MASCULIN ET DU FÉMININ

Ex : « les collégiens révisent leurs cours » (genre masculin) ou « les collégiennes et les collégiens révisent leurs cours » (juxtaposition du masculin et du féminin)

OUI

NON

Est-il fait usage du genre grammatical féminin ?

2. Analyser

L'ANALYSE DU TABLEAU 1

- Observe-t-on un déséquilibre numérique d'un sexe par rapport à l'autre ?
- L'équilibre entre les deux sexes est-il assuré dans les visuels ? Dans les textes ?
- Quelle est la répartition des femmes et des hommes dans les représentations dans les sphères professionnelles et domestiques ?
 - Célèbres et anonymes ?
 - Réel-le-s et fictifs-ve-s ?
 - Dans les sphères professionnelles et domestiques ?
 - Dans les rôles et activités majoritairement exercées par des femmes ou par des hommes ?
 - Témoignant d'une position d'autorité ou subalterne ?

L'ANALYSE DU TABLEAU 2

- L'usage du féminin est-il présent ?
- De quelle manière sont désignées les entités collectives :
 - en utilisant uniquement le masculin ?
 - en juxtaposant le masculin et le féminin ?

3. Pour aller plus loin

✓ QUELQUES DÉFINITIONS

STÉRÉOTYPES

Les stéréotypes de sexe sont des représentations schématiques et globalisantes qui attribuent des caractéristiques supposées "naturelles" aux filles/femmes, aux garçons/hommes sur ce que sont et ne sont pas les filles et les garçons, les femmes et les hommes, sous-entendu par nature.

RAPPORTS SOCIAUX DE SEXE

Les rapports sociaux de sexe reposent sur un rapport hiérarchique entre les sexes. Il s'agit d'un rapport de pouvoir et de domination.

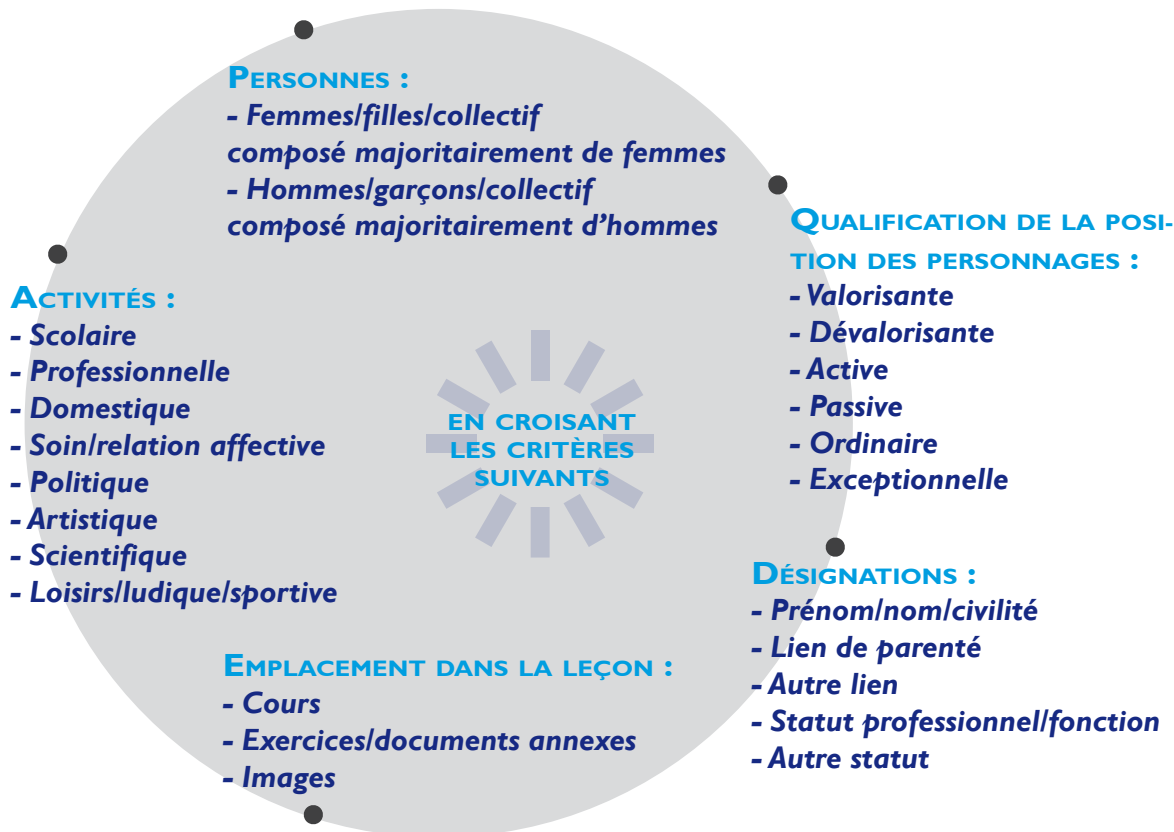
GENRE

Le genre est un système de normes hiérarchisées et hiérarchisant de masculinité / féminité, dans une société donnée, à une époque donnée. Ces normes sont interdépendantes et elles se définissent les unes par rapport aux autres.

RÔLES DE SEXE

Les rôles de sexe concernent les traits psychologiques, les comportements, les rôles sociaux ou les activités assignés plutôt aux femmes ou plutôt aux hommes, dans une culture donnée.

✓ DES GRILLES DE LECTURES PLUS APPROFONDIES



✓ D'AUTRES RESSOURCES